

使用目的和用途

■使用前

本產品為幼兒用的訓練便器，協助幼兒慢慢學習使用成年人的座廁。
本產品分為幼兒便器、輔助便座、一段台階和二段台階使用等等。透過不同使用組合可以有五種使用方法。

●作為幼兒便器

作為戒掉尿片第一階段的如廁訓練。

●作為幼兒用的輔助便座

安裝到浴室座廁上面，方便幼兒慢慢習慣使用成年人的座廁。

●作為幼兒用的台階

配合幼兒成長，利用輔助便座、一段台階和二段台階支撐幼兒不同階段的學習使用。台階亦可以給幼兒於洗臉、洗手或刷牙時使用。

注意事項

以下為使用產品時應該注意事項，如果不遵守，有可能令使用者或幼兒受傷。請詳細閱讀，並小心使用。

⚠ 注意

- 為了安全起見，請小心注意並遵守以下事項。
請確保幼兒使用本產品時有成年人在旁協助。以免突如其來的舉動導致幼兒受傷。
- 請勿以本說明書記述以外的方法使用。
 - 請勿將本產品放在火源附近使用，以免意外翻倒時造成受傷或引致火災。
 - 請勿在戶外、樓梯附近、或有段差之地方，或浴室等地上濕滑的地方上使用本產品，以免幼兒意外翻倒受傷。請在平坦的表面上使用本產品。
 - 作為幼兒便器或輔助便座使用時，請確保主體底部之橡皮腳已經確實裝好。未安裝好的橡皮腳會引致使用時有翻倒之危險。
 - 作為輔助便座使用時，請確保橡皮腳已經確實裝好，以免幼兒誤當是玩具拿來玩耍或意外放到口內造成吞食危險。
 - 使用固定具時，請確保以螺絲批上緊，確認牢固后才使用。
 - 請定期確認固定具上之螺絲沒有鬆脫，以免使用時鬆脫，造成意外翻倒。
 - 請確認輔助便座底部之固定具調節至合適座廁之寬度。

●作為幼兒便器使用時之注意事項

- 請確保主體和輔助便器已牢固固定，以免使用時意外鬆脫，造成危險。
- 開合蓋子時，請小心以免夾到幼兒手指。
- 避免幼兒靠在蓋子上，以免意外翻倒。請確保在成年人陪同下使用。
- 請勿坐在打開的蓋子上，以免蓋子損壞造成受傷。

使用條件

■使用地方

請在洗手間、浴室等室內地方使用。

■對象年齡(適用體重)

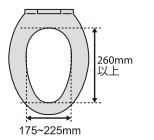
- 作為幼兒便器：一歲開始
- 作為輔助便座：一歲六個月至四歲左右
- 作為台階：兩歲至六歲左右 (適用體重至三十公斤為止)

※ 請配合幼兒成長速度調節台階使用。

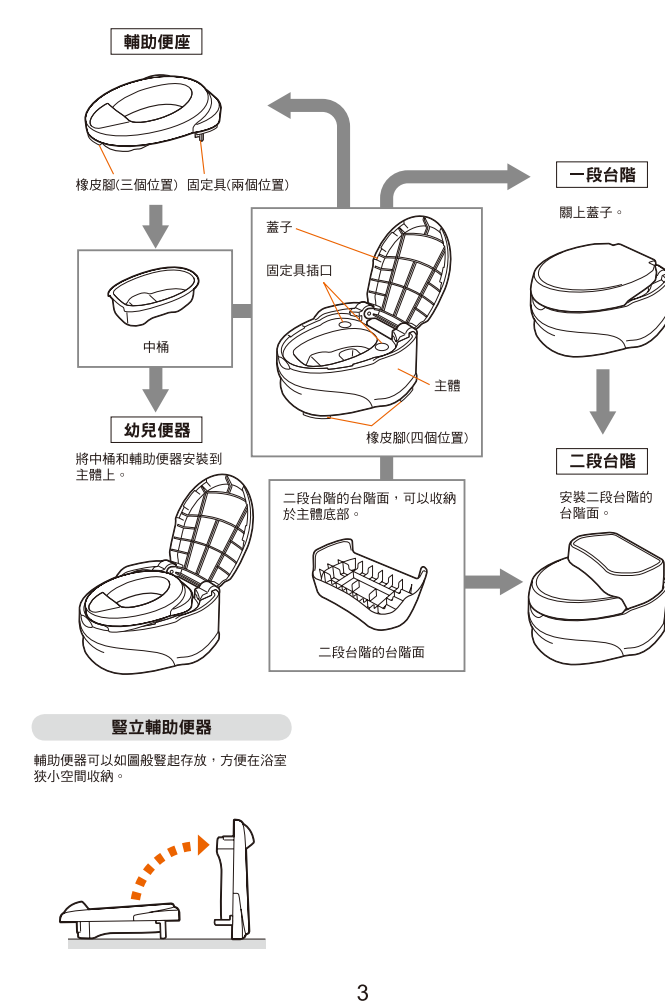
■適合安裝輔助便座的座廁類型

可以安裝到一般座廁，內置加熱器的座廁及內置溫水墊圈座廁上使用。

※ 個別特殊形狀之座廁上可能無法安裝使用。



各部品名稱



Intended use and purpose

■ Before use

This product is designed to help your child get used to sitting on an adult toilet. This product can be used in five different ways using the following components: potty, assistant toilet seat, one-stepstool and two-stepstool.

● As a potty

Use it as the first step of your child's toilet training.

● As an assistant toilet seat

Use it on a regular toilet seat and help your child get used to it.

● As a stepstool

Use the one or two-stepstool in combination with the assistant toilet seat, making it easier for your child to climb onto the toilet. It can also be used as a stand-alone step at a wash basin when washing face or hands, or brushing teeth.

Conditions of use

■ Place of use

This product is designed to be used indoors, typically in toilets and bathrooms.

■ Reference applicable age (weight limit)

- To use as potty: From 1 year old
- To use as an assistant toilet seat: From 1 year 6 months to 4 years old
- To use as stepstool: From 2 to 6 years old (Weight limit 30kg)

※ Please use the stepstool according to child's growth stage.

■ Type of normal toilet seat suitable for assistant toilet seat

This product can be fitted on regular-sized toilet seats, toilet seats with built-in heaters and toilet seats with built-in warm water washers. (Toilet seat inner rim dimension: width between 175 and 225mm; length over 260mm)

※ Some regular sized toilet seats in non-standard shape may not be capable of being fitted with this product.

Important information

Detailed below are some important points relating to the use of this product. Disregarding these points may cause harm or injury to you and your child. Please read them carefully before using the product.

⚠ CAUTION

- Please observe the following instructions to ensure safe usage. As children may make sudden movements and harm themselves inadvertently, please ensure you always supervise the child when this product is in use.
- Do not use this product for any purpose other than those outlined in this instruction manual.
 - Never use this product nor leave it near a fire or open heat source.
 - Do not use this product outdoors, near staircases, or on uneven or slippery surfaces such as wet bathroom floor as the child may slip or fall. Only use it on flat, even surface.
 - When used as potty or assistant toilet seat, ensure the rubber feet are fully engaged and secured. If the rubber feet are not fully engaged the potty or assistant toilet seat may become unstable.
 - When used as assistant toilet seat, ensure the rubber feet are secured. Otherwise child may play with it as a toy or put it into the mouth by mistake.
 - When using the fixing tool, ensure to tighten it with a screw driver and make sure secure again before use.
 - Check the screws regularly to ensure they are tightened properly. Otherwise the seat may tip accidentally during use.
 - Ensure to adjust the fixing tool at the bottom of the assistant toilet seat so that it fits well onto the toilet seat.

● Important information when using as a potty.

- Ensure the main body and assistant toilet seat are engaged and secured properly. Disengagement during use may cause the child to fall or become injured.
- Be careful not to pinch on child's hands or fingers when closing the lid.
- Ensure child is not leaned onto the lid and cause it to tip. Never leave a child unattended.

- Do not sit onto an opened lid, it may be damaged and therefore the child may get hurt.
- Important information when using as assistant toilet seat
- Always help your child climb onto and off the assistant toilet seat. Even when your child is old enough to use the stepstool alone you should supervise them.
 - Depending on the type of regular-sized toilet seat, there may be a gap between it and the assistant toilet seat. Always supervise your child as their fingers may become caught.
 - Always ensure all three rubber feet are firmly against the toilet seat. The assistant toilet seat may otherwise become unstable.
- Important information when using as a stepstool
- Ensure a child is accompanied by an adult when using as a stepstool.
 - Support child's body when using as a two-stepstool in case child may slip and fall off the stepstool.
 - Ensure the two-stepstool is secured onto the main body in case it may come off during use accidentally and cause danger.
 - Never let your child jump on and off the stepstool in case the child may get hurt. Never let more than one child stand on the stepstool at the same time.
 - Do not allow a child to pee when standing on the two-stepstool.
 - Two-stepstool must be used together with main body.
 - Never place more weight on this product than the weight limit described above, or it may break or damage this product.
 - Dry your child's feet before they use the stepstool, or they may slip or fall.

사용 목적 및 용도

■ 사용하기 전에

이 제품은 아이가 성인 변기 사용에 익숙해지는 과정을 돕기 위해 설계되었습니다. 변기, 보조변기, 1스텝발판, 2스텝발판을 필요에 따라 조합함으로써 5종류로 사용이 가능합니다.

● 변기

기저귀를 떼기 위한 배변 트레이닝 1단계로 사용합니다.

● 보조변기

일반 좌변기 위에 설치하여 성인 변기 사용에 익숙해질 수 있도록 돕습니다.

● 보조발판

보조변기(또는 1스텝발판 또는 2스텝발판)를 함께 사용하면 성인용 변기에 오르고 내리기 쉽습니다. 세면대에서 손을 씻거나 이를 닦을 때에도 사용할 수 있습니다.

사용 조건

■ 사용 장소

이 제품은 실내, 특히 화장실과 욕실에서 사용하도록 설계되었습니다.

■ 대상 연령(적용 체중)

- 유아용 변기: 생후 12개월경부터
- 보조변기: 생후 18개월경부터 48개월경까지
- 보조발판: 만 2세경부터 (적용체중: 30kg까지)

※ 아이의 성장단계에 맞춰 보조발판을 사용해주세요.

■ 보조 변기가 설치 가능한 성인 변기의 종류

일반 좌변기 및 난방변기와 온수 세정변기에 설치 가능합니다. (성인용 좌변기 내경: 폭-175~225mm 직경: 260mm 이상)



주의 사항

사용 상 준수하여야 할 주의사항을 기재하고 있습니다. 본서에 기재된 내용을 무시하는 경우, 아이 및 사용자가 상해를 입을 수 있습니다. 내용을 숙지하신 후 제품을 사용해 주십시오.

⚠ 주의

- 안전한 사용을 위해, 아래 주의사항을 지켜주세요. 아이는 뜻밖의 돌발행동으로 상처를 입는 경우가 있으므로 보호자의 지도 아래 사용하게 하십시오.
- 제품 설명서에 명시된 목적 이외의 목적으로 사용하지 마십시오.
 - 화기 또는 개통되어 있는 난방용 연료 부근에서 사용하지 마십시오. 사용 도중 넘어질 경우 화상 또는 화재의 원인이 될 수 있습니다.
 - 욕의, 계단 근처, 보닛이 차가이 있는 곳, 또는 물이 있는 욕실용 바닥 미끄러운 곳에서 사용하지 마십시오. 아이가 미끄러지거나 넘어져 다칠 우려가 있으므로 평평한 곳에서 사용해주세요.
 - 변기 및 보조발판으로 사용할 경우, 고무발이 올바르게 장착되었는지 확인해 주십시오. 고무발이 완전히 장착되지 않으면 불안정할 수 있습니다.
 - 보조변기로 사용할 경우 고무발이 확실하게 장착되어 있는지 확인해주세요. 아이가 놀다가 장난감으로 인식하거나 실수로 입에 넣어 고무발을 삼킬 위험이 있습니다.
 - 고정 도구를 사용할 때, 나사를 확실하게 조여주세요. 느슨하게 조일 경우 넘어질 우려가 있습니다.
 - 나사가 확실하게 조여져 있는지 정기적으로 확인해주세요. 사용 중 넘어질 우려가 있습니다.
 - 보조변기의 안쪽에 있는 고정 기구를 조절하여 틈이 정확히 맞춘 후 사용해 주십시오.
- 유아용 변기로 사용할 때 주의사항
- 본체와 보조변기는 정확하게 맞춰 끼운 후 사용해 주십시오. 사용 중에 본체가 되어 넘어지거나 부상을 입을 수 있습니다.
 - 화장실 문을 닫을 때 아이의 손가락이 끼지 않도록 주의하십시오.
 - 아이가 화장에 기대어 넘어질 수 있으므로 주의하십시오. 반드시 보호자의 관찰 하에 사용하십시오.
 - 열린 뚜껑에 아이가 의지 되면 파손을 유발할 수 있으므로 주의하십시오.

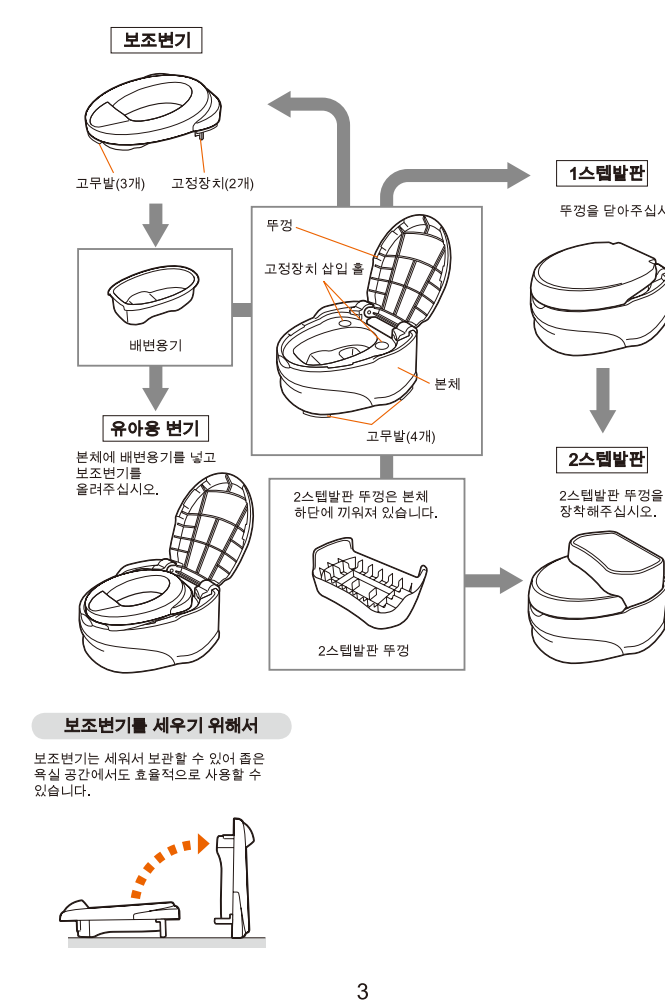
● 보조변기로 사용할 때 주의사항

- 보조변기에 락고 내릴 때, 반드시 보호자가 도와주십시오. 보조발판을 사용하여 혼자 타고 내리는 것이 가능하더라도 보호자가 지켜봐 주십시오.
- 성인 변기의 종류에 따라, 성인 변기와 보조변기 사이에 틈이 생기는 경우가 있습니다. 아이의 손가락이 끼지 않도록 항상 주의하십시오.
- 성인 변기에 3개의 고무발이 모두 설치되어 있는지 확인해 주십시오. 그렇지 않을 경우 불안정하게 되어 위험합니다.

● 보조발판으로 사용할 때 주의사항

- 어른의 감독하에 보조발판을 사용하게 하십시오.
- 특히 2스텝발판으로 사용할 때 아이가 균형을 잃기 쉬우므로, 반드시 보호자가 도와 사용하도록 하십시오.
- 발판 뚜껑이 본체에 확실하게 고정됐는지 확인하십시오. 사용 중 분리되거나 위험한 상황이 발생할 수 있습니다.
- 아이가 보조 발판 위에서 뛰게 하지 마십시오. 동시에 두 명 이상의 사용은 절대 하지 마십시오.
- 2스텝 발판에 서서 소변을 보지 않도록 하십시오.
- 발판 뚜껑은 반드시 본체와 함께 사용되어야 합니다.
- 파손의 우려가 있으므로 적용 체중 이상의 하중은 실지 않도록 하십시오.
- 젖은 발로 사용하면 미끄러지거나 넘어질 수 있으므로 사용 전 반드시 물기를 제거해 주십시오.

각 부분별 명칭



使用幼兒便器

組裝

請如圖般確認主體、中桶、輔助便座的位置，然後安裝。

⚠ 注意

請確認主體和輔助便座的前後方向，然後確實安裝使用。以免使用時鬆脫翻倒，造成意外。

排泄物處理方法

請在每次如廁後立刻清理排泄物。建議在使用前先把廁紙放在中桶之內，可令如廁後之清潔更為方便。

※ 鬆開輔助便座

然後如圖般手執中桶前端，便能把中桶拿出。

使用輔助便座

配合幼兒不同成長階段，分別以一段台階或二段台階配合輔助便座使用，可以有效訓練幼兒踏步發力。

⚠ 注意

幼兒上落時請讓成年人在旁協助。

安裝到座廁之上

輔助便座可以調節安裝到一般家庭用的座廁之上。如圖般將輔助便座靠在座廁的前端，然後調節固定具進行安裝。

How to use as potty

To assemble

Confirm the directions of main body, inner receptacle and assistant toilet seat and set them together accordingly.

⚠ CAUTION

Check the facing directions of main body and assistant toilet seat and install accordingly, in case it may come off during use accidentally causing danger.

Disposal after use

Always dispose the content of the potty immediately after each use. Placing toilet tissue inside the inner receptacle before use may make the disposal easier.

※ Release the assistant toilet seat and hold onto the front end of the inner receptacle to take it out easily.

How to use as an assistant toilet seat

To apply one-stepstool or two-stepstool at different growth stages so that child's feet can be placed onto the stepstool properly making the toilet process smoother and easier.

⚠ CAUTION

Never leave a child unattended when sitting onto the seat.

To attach assistant toilet seat to normal toilet seat

Assistant toilet seat can be adjusted to fit onto normal toilet seat. Align the assistant toilet seat to the front end of toilet seat and adjust the fixing tool to secure it.

유아용 변기 사용방법

조립순서

본체, 배변용기, 보조변기의 방향을 확인하고 확실하게 맞추어 사용해 주십시오.

⚠ 주의

본체, 배변용기, 보조변기의 조립을 확실하게 확인하여 맞춰주십시오. 사용 중에 분리되어 사고를 유발할 수 있습니다.

사용 후 처리방법

사용 전에 화장지를 배변용기에 넣고 배설 트레이닝을 시키면 배설물의 처리가 용이합니다. 배변 후에는 즉시 내용물을 처리하여 주십시오.

※ 보조변기를 분리한 후 배변용기의 앞쪽 가장 자리를 잡고 꺼내어 주십시오.

보조변기 사용방법

아이의 성장단계에 따라 1스텝발판과 2스텝발판을 적절하게 사용하면 아이의 발이 적절한 위치에 놓이게 되어 좀 더 쉽고 편리하게 할 수 있습니다.

⚠ 주의

아이가 변기에 앉을 때 절대 혼자 두지 마십시오.

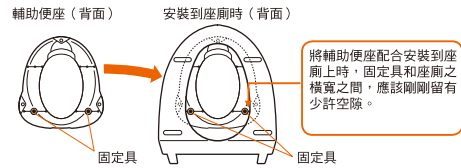
성인변기에 보조변기를 장착하기 위해서

보조변기는 성인변기에 맞게 조절할 수 있습니다. 보조변기를 성인변기 앞 끝부분에 맞추고 고정장치를 조절하여 고정해 주십시오.

使用輔助便器 (續)

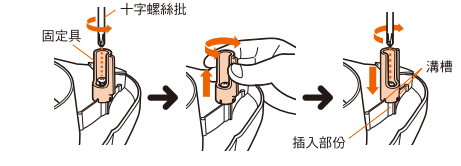
■調節固定具

配合座廁大小，改變固定具方向進行調節。

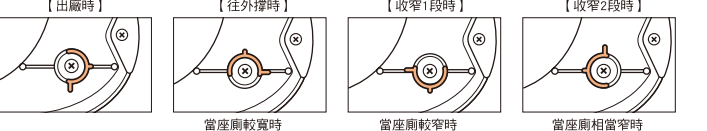


■改變固定具方向

- 1 以十字螺絲批鬆開螺絲。
- 2 拿起固定具，旋轉至合適方向，卡進溝槽之中，然後固定螺絲。



固定具位置 ※當以下調節方法仍未能固定時請解除固定具使用。



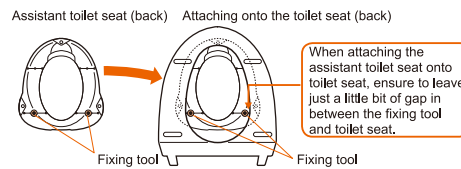
△注意

- 請勿以固定具調節方向必須左右對稱。
- 使用固定具時，必須使用螺絲批把螺絲上緊，確認後才能使用，以免使用時鬆脫。
- 請定期檢查螺絲有否鬆脫，以免使用時固定具鬆脫，令幼兒翻倒受傷。
- 過度上緊固定具會造成損壞，請上緊至合適緊度。
- 拆下的固定具，請存放在幼兒接觸不到的地方。

How to use as an assistant toilet seat (continued)

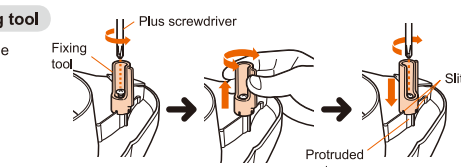
■Adjust fixing tool

To change the direction of the fixing tool to fit the assistant toilet seat onto toilet seat.



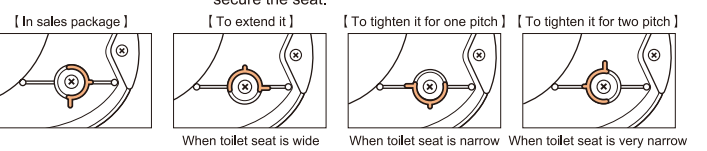
■Change the direction of fixing tool

- 1 Use a plus screwdriver to loosen the screw.
- 2 Pick up the fixing tool, rotate it to the proper direction and then place it back to the slit before tightening the screw again.



■Fixing tool location

※ Remove the fixing tool if the adjustment methods mentioned fail to secure the seat.



△CAUTION

- Left and right fixing tools must be in bilateral symmetric.
- Ensure to tighten the fixing tool with screwdriver in case it may come off during use accidentally and cause danger.
- Check the screws regularly in case it may come off during use accidentally and cause danger.
- Do not tighten the screws too much to an extent such that it causes damage to the parts.
- Removed fixing tools should be placed at a place properly out of child's reach.

보조변기 사용방법(계속해서)

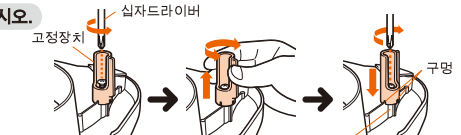
■ 고정장치를 조절해주시요. 보조변기(후면)

성인변기에 보조변기를 맞추는 고정장치의 방향을 변경하기 위해서



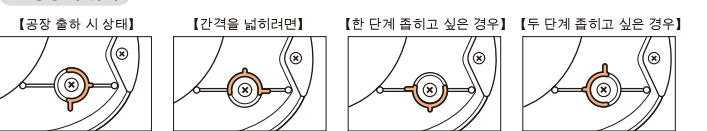
■ 고정장치의 방향을 변경해주시요.

- 1 나사를 풀기 위해 십자드라이버를 사용해주세요.
- 2 고정장치를 들어 올려 앞맞은 방향으로 회전시킨 후 구멍에 맞춰 나사를 조여줍니다.



■ 고정장치 위치

※ 설명된 방법으로 고정되지 않으면 고정장치를 분리해 주십시오.



△ 주의

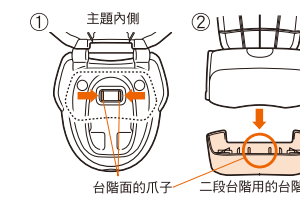
- 좌, 우 고정장치는 같은 방향이어야 합니다.
- 고정장치는 드라이버로 조여주십시오. 사용 중 분리되어 위험을 유발할 수 있습니다.
- 주기적으로 나사의 상태를 확인하십시오. 사용 중 분리되어 위험을 유발할 수 있습니다.
- 나사를 너무 과하게 조이게 될 경우 제품에 손상을 줄 수 있으므로 주의하십시오.
- 분리한 고정장치는 아이의 손이 닿지 않는 곳에 보관하십시오.

使用台階

二段台階

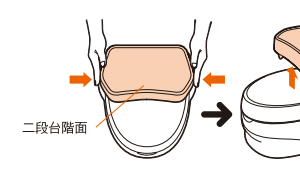
將二段階用的台階面安裝到主體之上

- 1 將二段階用的台階面拆除
如圖般旋上蓋子，然後將主體內側的二段階用的台階面的兩個爪子往前方方向按捺，然後從主體底部將台階面拆下。



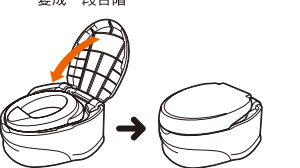
從主體上拆下二段階用的台階面

- 1 如圖般左右兩端抓住往外力然後掀起台階面。



一段台階

- 1 關上蓋子
變成一段台階



△注意

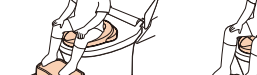
- 請注意主體底部的橡皮腳已確實固定沒有鬆脫。
- 請確認二段階的台階面已經完全固定。
- 請勿單獨使用二段階的台階面。

■配合幼兒成長階段調節台階在衛生間內

以輔助便座配合二段台階



以輔助便座配合一段台階



男生站著小便時使用



在洗手間內

於洗手或刷牙時使用



※ 以輔助便座配合二段台階使用時，當幼兒的肚臍能觸摸到一段台階時，拆下二段台階面使用。

※ 在洗手間使用二段台階時，當幼兒的肚臍差不多達到洗臉盤的高度時，請拆下二段台階面使用。

△注意

請勿讓幼兒站在二段台階上小便。

保養方法

乾網的時候以乾布抹乾淨，或者以水或中性洗潔精清洗，然後以柔軟的乾布把水分抹乾。

※ 請勿使用非中性的洗潔精清洗以免令產品損壞。

主體部分的材質

主體	PP
蓋子	PP
橡皮腳	TPE
二段階用台階面	PP
中樑	PP
輔助便座	PP
固定具	PP
橡皮腳	TPE

目錄

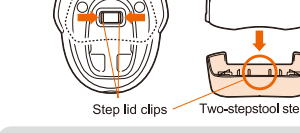
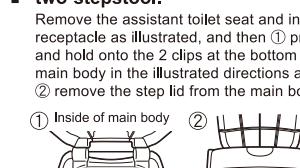
■ 使用目的和用途.....	1	■ 使用幼兒便器.....	4
△ 注意事項.....	1	■ 使用輔助便座.....	4
■ 使用條件.....	2	■ 使用台階.....	6
■ 各部品名稱.....	3	■ 保養方法.....	7

How to use as stepstool

Two-stepstool

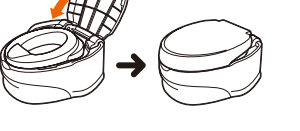
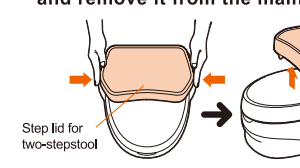
To attach the step lid for two-stepstool onto the main body.

- 1 Remove the step lid for two-stepstool.
Remove the assistant toilet seat and inner receptacle as illustrated, and then press and hold onto the 2 clips at the bottom of main body in the illustrated directions and remove the step lid from the main body.



To remove the step lid from the two-stepstool

- 1 Get hold of the step lid left and right side as illustrated, stretch it outward and remove it from the main body.



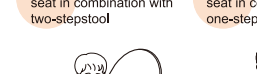
△CAUTION

- Ensure the rubber feet underneath the main body are secured.
- Ensure the step lid for two-stepstool is secured before use.
- The step lid for two-stepstool cannot be used alone.

■ Adjust the step for use in different growth stages

In toilet

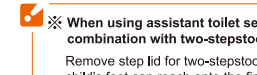
Use the assistant toilet seat in combination with two-stepstool



Use the assistant toilet seat in combination with one-stepstool



Convenient for kids boys to pee



In washroom

Stand on when washing hands or brushing teeth



Points

※ When using assistant toilet seat in combination with two-stepstool, Remove step lid for two-stepstool when child's feet can reach onto the first step.

※ When using two-stepstool in washroom, When child has grown up to a level where his belly button is levelled with the wash sink, remove the step lid for two-stepstool.

△CAUTION

Do not allow a child to pee when standing on the two-stepstool.

Care and maintenance

Clean with a dry cloth. Wash only with water or diluted mild detergent and dry thoroughly using a soft clean cloth.

※ Do not apply non-neutral detergent as it may cause damage to product.

Main materials used

Main body	PP
Lid	PP
Rubber feet	TPE
Step lid for two-stepstool	PP
Inner receptacle	PP
Assistant toilet seat	PP
Fixing tool	PP
Rubber feet	TPE

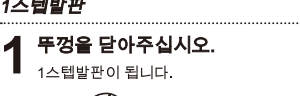
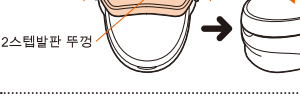
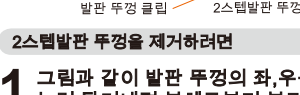
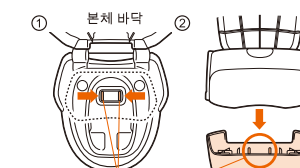
보조발판 사용방법

2스텝발판

본체에 2스텝발판 뚜껑을 장착하려면

- 1 2스텝발판을 장착하기 위해 발판 뚜껑을 분리하십시오.

그림과 같이 보조변기와 배변용기를 제거하고 본체 바닥에 두 개의 돌림을 눌러 본체에 끼여져 있는 발판 뚜껑을 분리합니다.

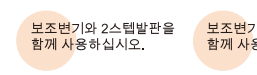


△ 주의

- 본체 아래의 고무발이 잘 장착되어 있는지 확인하십시오.
- 사용 전 2스텝발판의 뚜껑이 잘 장착되어 있는지 확인하십시오.
- 2스텝발판 뚜껑은 단독으로 사용할 수 없습니다.

■ 성장단계에 맞춰 조절하십시오. 확장실에서

보조변기와 2스텝발판을 함께 사용하십시오.

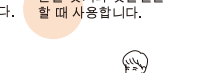


보조변기와 1스텝발판을 함께 사용하십시오.



서면실에서

어린 남자 아이가 소변을 볼 때 편리합니다.



손을 씻거나 칫솔질을 할 때 사용합니다.



Points

※ 보조변기와 2스텝발판을 함께 사용할 때 아이의 배꼽이 2스텝발판에 닿을 경우에는 2스텝발판 뚜껑을 분리하십시오.

※ 서면실에서 2스텝발판을 이용할 때 아이의 배꼽이 세면대에 닿을 정도로 성장할 때 2스텝발판 뚜껑을 제거하십시오.

△ 주의

2스텝발판에서 서서 소변을 볼 때 사용하지 않습니다.

손질 및 유지

마른 천으로 닦아주십시오. 물이나 희석된 중성 세제만 사용하고 부드러운 천으로 물기를 제거하십시오.

※ 중성세제 이외의 세제는 제품을 상하게 할 수 있으므로 사용하지 않습니다.

주요 부품 재질

본체	뚜껑	폴리프로필렌
	고무발	폴리프로필렌
2스텝발판 뚜껑	배변용기	폴리프로필렌
보조변기	고정장치	폴리프로필렌
	고무발	TPE 수지

목차

■ 사용 목적 및 용도.....	1	■ 유아용 변기 사용방법.....	4
△ 주의사항.....	1	■ 보조변기 사용방법.....	4
■ 사용조건.....	2	■ 보조발판 사용방법.....	6
■ 각 부분별 명칭.....	3	■ 손질 및 유지.....	7

Combi

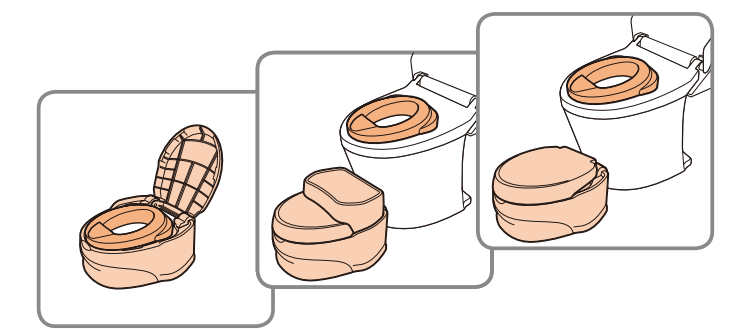
Combi 「Baby Label」 스텝업변기

취급설명서

아이의 안전을 위해 사용하기 전 반드시 본서를 읽으신 후 기재된 내용에 따라 사용하십시오. 또한, 후속 사용을 위해 본서를 잘 보관해주시고, 본 제품을 타인에게 양도할 때에는 반드시 본서와 함께 전달해 주십시오. 제품을 조립할 때에는 본서를 참고하십시오.

baby label

Time spent with your baby is irreplaceable. And we want to help make it precious. "Baby Label"



목차

■ 사용 목적 및 용도.....	1	■ 유아용 변기 사용방법.....	4
△ 주의사항.....	1	■ 보조변기 사용방법.....	4
■ 사용조건.....	2	■ 보조발판 사용방법.....	6
■ 각 부분별 명칭.....	3	■ 손질 및 유지.....	7