

# Combi

## Combi Infrared Ear Thermometer

User Manual

康貝紅外線耳溫槍

使用說明書

콤비 적외선 귀 체온계

사용설명서



Thank you for purchasing the Combi Ear Thermometer. Please read this manual carefully before use and use accordingly. Please keep this manual for future reference. If you transfer this product to others, please also attach this manual to the product.

多謝閣下選用Combi紅外線耳溫槍。使用本產品前，請詳細閱讀本說明書，並正確使用。請妥善保存本說明書以供日後參考。若將本產品轉讓予他人使用時，請將本說明書一併移交對方。

콤비 적외선 귀 체온계를 구입해 주셔서 감사합니다. 사용하기 전에 본 설명서를 숙지하신 후 설명서의 내용에 따라 사용 해 주십시오.

使用前.....	1
安全使用本產品.....	1
各部件名稱.....	2
體溫.....	2
操作.....	2
更換電池.....	3
排解疑難.....	4
保養和貯存.....	4
物料及產品規格.....	4

- 本產品可於1秒鐘測量體溫。
  - 特細探頭(直徑5.9毫米)能舒適地插入嬰兒的耳道，並迅速替嬰兒測量體溫。
  - 收納盒可保持耳溫槍的衛生清潔。
  - 請不要使用本產品於上述說明以外之用途。
  - 使用前，請先拉出電池箱內的絕緣片。
- 適用年齡：初生兒開始

## 安全使用本產品

### ● 當使用時

#### ⚠ 注意

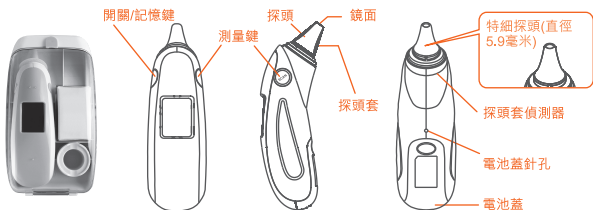
- 請勿用於耳內測溫以外之用途。
- 請勿讓幼兒在沒有成人陪伴下使用本產品。
- 請勿將本產品放置於火源旁邊。
- 請勿摔下或撞擊耳溫槍及收納盒，以免對產品造成破損。
- 每次使用時，請檢查產品有否破損。如果發現任何破損，請立即停止使用。
- 請將耳溫槍、探頭套及收納盒置於幼兒不能觸及的地方。
- 請勿將耳溫槍浸於任何液體中，否則會破壞產品功能。
- 請勿自行改造、分解或修理本產品。
- 如果發現產品冒煙、發出異味或怪聲，請停止使用本產品。
- 請勿放置產品於接近含有強靜電及電磁波的地方，如電視、微波爐、手提電話等，以免引起故障。
- 請將電池放於幼兒不能觸及的地方。如幼兒誤吞電池，請立即與醫生聯繫。
- 電池必須由成人更換。
- 誤用電池可導致洩漏、過熱或爆炸，令使用者受傷，或令產品引起故障，並且可能發生意外。因此，請注意以下事項：
- 請閱讀電池上的警告及注意事項，並正確使用。
  - 如果長時間不使用產品時，請取出電池。
  - 如果電池洩漏液體到衣服上，請立即把衣服沖洗。
  - 如果不慎把電池洩漏的液體沾到眼睛及皮膚，請用清水徹底沖洗該部位，並立即求醫。
- 務必請使用Combi耳溫槍探頭套。請勿在沒有更換全新、乾淨的探頭套情況下使用耳溫槍。
- 本產品只供家居之用。
- 用餐、運動或洗澡後的30分鐘都不宜測量體溫，建議休息30分鐘後再檢測體溫。
- 如果放置耳溫槍的週邊環境出現很大變化的話，例如從室內移到室外，請將耳溫槍待在新環境30分鐘或以上才可使用耳溫槍。

### ● 收納

#### ⚠ 注意

- 收納時，請時常將耳溫槍裝上探頭套，並存放耳溫槍於收納盒內。
- 如果收納盒沾濕了，請將收納盒完全拭乾後，才存放耳溫槍於收納盒內，以免使耳溫槍引起故障。
- 請將本產品保存於乾燥、沒有灰塵及不會受到陽光直射的地方，以免故障。

## 各部件名稱和商品包



### ● 商品包：

- 紅外線耳溫槍
- 收納盒連探頭套固定器
- 12個探頭套
- 使用說明書

## 體溫

Combi 紅外線耳溫槍是利用紅外線感測器偵測鼓膜的溫度。由於腋溫 and 口溫容易受到其他因素影響，例如汗水，飲食，呼吸等，被測量的溫度相對偏低。然而，測量鼓膜的溫度可以反映中樞軀幹的體溫，因為鼓膜與大腦的體溫控制中心有著相同的血管。

正常體溫有一定的範圍，一天內不同時間而有所變化。體溫亦會因應年齡，人士，性別，時間及身體部位而有所變化。體溫也會因活動，情感，衣著，藥物，周圍環境，荷爾蒙或其他因素等而受到影響。正常體溫是會隨年齡增長而降低。下表顯示了正常體溫與年齡的關係：

### 體溫範圍與年齡的關係


0 - 2 歲	36.4 - 38.0°C	97.5 - 100.4°F
3 - 10 歲	36.1 - 37.8°C	97.0 - 100.0°F
11 - 65 歲	35.9 - 37.6°C	96.6 - 99.7°F
> 65 歲	35.8 - 37.5°C	96.4 - 99.5°F

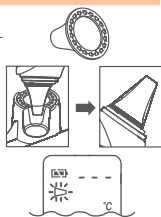
體溫的正常範圍因人而異，一天的不同時間內，體溫也會有所改變，因此時常使用Combi紅外線耳溫槍去了解自己的正常體溫範圍是重要的。

## 操作

### 測量體溫

#### 安裝探頭套

1. 將探頭套放於探頭套固定器上，有壓紋的那面向上。
2. 對準探頭套的中心與探頭的中心。
3. 把探頭插入固定器直至聽到“咔嚓”一聲，這表示探頭套已穩固地裝上。
4. 如果探頭套沒有裝好，顯示屏上的圖示  會閃爍。請檢查探頭套是否裝妥。





### ⚠ 注意

- 為確保測量準確，測量前請確定全新、乾淨及無破損的探頭套已經裝上。
- 正確安裝探頭套可確保測量準確。

### ⚠ 警告

- 請將探頭套放於幼兒不能觸及的地方。

#### 啟動耳溫槍

1. 按開關/記憶鍵 ，於耳溫槍的左邊。
2. 當聽到兩下“嗶”聲後，顯示屏上會出現圖示 。



## 測量體溫

1. 輕輕拉後耳朵調直耳道，把探頭深入耳道，目的是測量鼓膜的溫度，獲得準確結果。



<兩歲以下的幼兒> 向後拉直耳朵

<兩歲以上的兒童及成人> 向上及向後拉直耳朵

2. 按測量鍵，於耳溫槍的右邊。測量完成時會發出一長“嗶”聲，準確的體溫讀數會出現於顯示屏。



- ※ 如果體溫高於 37.5°C，耳溫槍會發出發熱警報，一下長“嗶”聲，緊接三下短“嗶”聲。

### ⚠ 注意

- 測量時，請勿把探頭移離耳道直至聽到一下長“嗶”聲，否則測溫讀數會不準確。
  - 為使每次測量準確，請每次將耳溫槍以相同的方向及深度放入耳道內。
3. 當需要進行下一次測量時，請脫掉使用過的探頭套，並換上一個全新、乾淨探頭套。等待顯示屏上的圖示 停止閃爍及發出兩下“嗶”聲，便可以進行下一次測量。

### ⚠ 注意

- 建議測量同一耳朵 3 次。如果 3 次的讀數不同，請選溫度最高的讀數。
- 左右耳朵所測量的溫度可能有所不同，因此請固定測量同一邊的耳朵。
- 過多的耳垢有可能影響測溫的準確性。
- 拿著溫度計太長時間可能導致探頭測出過高的周圍環境溫度，這樣測量出的體溫會比正常的低。

## 其他功能

### 最近讀數 📄

當取得新測溫讀數時，顯示屏的右上方 📄 會顯示最近一次的讀數作比較。

### 記憶功能 📄

當耳溫槍開啓時，按開關/記憶鍵 ◻ 覆查之前的測溫記錄，同時圖示 📄 會出現於顯示屏。最多共有 25 個記憶。



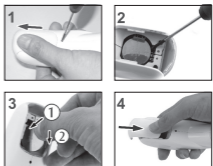
### 關上時

耳溫槍會自動關掉，如果在 1 分鐘內沒有按下任何按鍵。



## 更換電池

1. 將尖銳的物件，例如一根牙籤，插入電池蓋針孔中。同時，用姆指把電池蓋推出。
2. 拿著耳溫槍並用小螺絲刀翻出電池。
3. 把新電池(CR2032)放入金屬勾子下，按下電池，並確實電池裝妥。
4. 把電池蓋推回，直至聽到“啪”一聲。




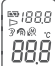
### ⚠ 注意

- 請正確安裝電池。正極(+)向上，負極(-)向下。
- 請按照地方法規把廢電池交到適當的地點回收。

### ⚠ 警告

- 請將電池放於幼兒不能觸及的地方。如幼兒誤吞電池，請立即與醫生聯繫。

## 排解疑難

錯誤訊息	情況	解決方法
	1. 沒有裝上探頭套或 2. 探頭套沒有安裝妥當。	1. 裝上全新、乾淨的探頭套。 2. 請檢查探頭套是否穩固裝上及位置是否正確。(請參閱"安裝探頭套"的部分)
Er	錯誤5-9, 系統不能正常運作。	卸下電池, 等候 1 分鐘, 再重新啟動。如果消息再出現, 請聯絡零售商/代理商。
Er 1	在耳溫槍還未穩定時測量體溫。	等待顯示屏上的圖示完全停止閃爍。
Er 2	表示周圍環境溫度出現很大變化。	表示周圍環境溫度不在許可操作範圍內: 10°C 或 40°C 的室內約 30 分鐘。
Er 3	請將耳溫槍置於室溫介於 10°C 或 40°C (50°F~104°F)。	
Hi	測量溫度高於 42.2°C。	檢查探頭套是否完整, 然後再測量一次。
Lo	測量溫度低於 34°C。	請確認探頭套是一個全新、乾淨的耳套, 然後再測量一次。
	耳溫槍不能開啟。	更換新電池。

## 保養和貯存

- 探頭是耳溫槍最精密的部分, 請小心保養及清潔探頭內的鏡面, 以免對產品造成破損。
- 每次使用後請更換探頭套, 確保測量準確及以免交叉感染。
- 存放溫度於 -20~+50°C, 相對濕度 ≤ 85%
- 保持產品乾燥, 把產品遠離水源及陽光直射的地方。
- 請勿把深頭浸於任何液體之內。  
<如果耳溫槍意外地用在沒有探頭套的情況之下, 請按以下步驟清潔探頭>  
測量後, 請用沾上適量酒精(70%濃度)的棉布或棉棒輕輕擦拭探頭內的鏡面。
- 待一分鐘, 讓探頭全乾。
- 請勿用有機溶劑, 如松香水(天拿水), 去擦拭探頭, 否則對產品造成破壞。
- 如果摔下產品, 請仔細檢查產品有否破損。



## 物料及產品規格

### 物料

- 收納盒: ABS樹脂  
耳溫槍: ABS樹脂  
探頭套: 線型低密度  
聚乙烯  
(LLDPE)  
電池 : 鋰電池一個  
(CR2032)

### 產品規格

- 測量溫度範圍: 34~42.2°C  
操作周圍環境溫度範圍: 10~40°C  
存放溫度範圍: -20~+50°C, 相對濕度 ≤ 85%  
顯示解析度: 0.1°C  
測量溫度顯示準確性: ±0.2°C 測量溫度範圍於 35.5~42°C  
±0.3°C 超出以上溫度範圍  
臨床測量溫度的可重複性 : +0.18°C (1歲以下), +0.17°C (1-5歲), +0.15°C (5歲以上)  
電池壽命 : 3,000次測量 / 1年  
本產品符合 EN12470-5:2003 醫療臨床用溫度計 - 第五部分:  
紅外線耳溫槍的性能 (附有大數測量裝置) 之規定。